



Tovek Tools jsou souborem klientských desktopových aplikací určených k indexování dat, vyhledávání informací, tvorbě různých typů analýz a vytváření přehledů a rešerší. Jsou vhodné pro práci s velkým objemem textových dat z různorodých informačních zdrojů.

## Popis

Tovek Tools využívají špičkovou fulltextovou technologii pro vyhledávání informací v nestrukturovaných datech. Umožňují prohledávat a analyzovat lokální informační zdroje - souborový systém, elektronickou poštu nebo ODBC databáze. Mohou být také provozovány jako klient **Tovek Serveru** a pracovat s jeho existujícími zdroji.

### Tovek Tools jsou standardně dodávány ve dvou variantách:

Tovek Tools Search Pack

Tovek Tools Analyst Pack

#### Search Pack

##### Aplikace:

- ▶ Index Manager
- ▶ Tovek Agent

#### Analyst Pack

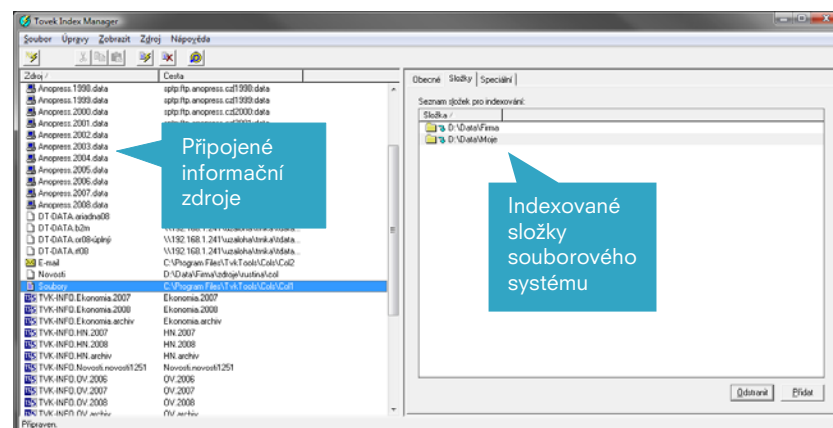
##### Aplikace:

- ▶ Index Manager
- ▶ Tovek Agent
- ▶ InfoRating
- ▶ Fulltext Plug-in pro Analyst's Notebook
- ▶ Query Editor
- ▶ Harvester

## Index Manager

Index Manager provádí ruční nebo automatické indexování různých typů dokumentů, databázových záznamů a e-mailových zpráv. Využívá rychlé a spolehlivé filtry podporující všechny běžné formáty dat (MS Office, PDF apod.). Výsledkem indexování je vytvoření nových nebo aktualizace stávajících fulltextových zdrojů, které umožňují uživateli rychle vyhledávat informace z jednoho prostředí, bez nutnosti přesouvání dat z původního místa. Index Manager zároveň umožňuje připojení k již existujícím fulltextovým zdrojům.

Indexování souborového systému v prostředí Index Manageru



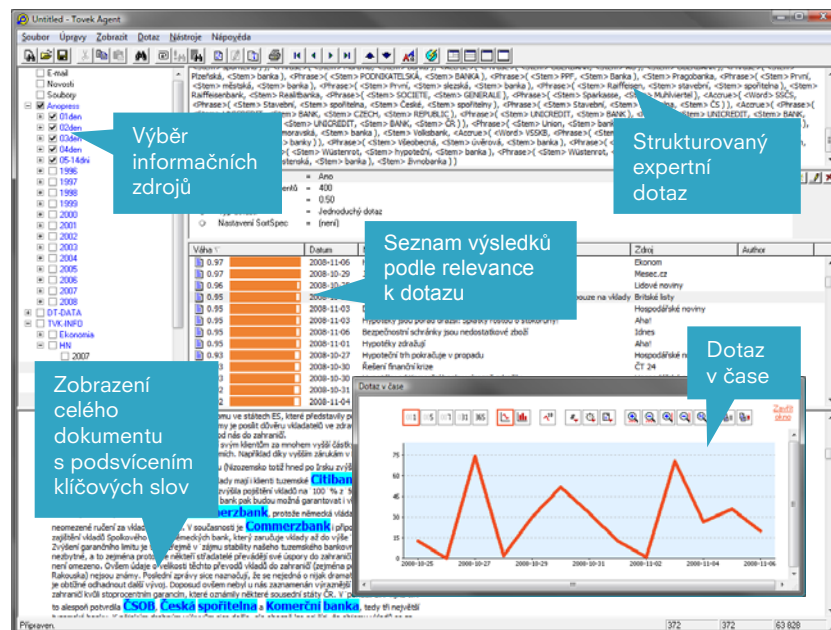


### Tovek Agent

Uživatelům slouží Tovek Agent k vyhledávání zaindexovaných dokumentů ve vytvořených zdrojích pomocí dotazů a k zobrazení výsledků hledání. Díky vlastnostem použité technologie nabízí pokročilé metody vyhledávání včetně:

- ▶ ohodnocení relevance vyhledaných dokumentů a jejich seřazení,
- ▶ automatického shlukování dokumentů podle společného obsahu (clustering),
- ▶ vyhledávání v různých jazycích současně,
- ▶ automatického vytvoření anotace dokumentů,
- ▶ použití fragmentů volného textu ve formulaci dotazu,
- ▶ zobrazení dotazu v čase.

Vyhledávání s využitím dotazovacího jazyka v aplikaci Tovek Agent se zobrazením dotazu v čase



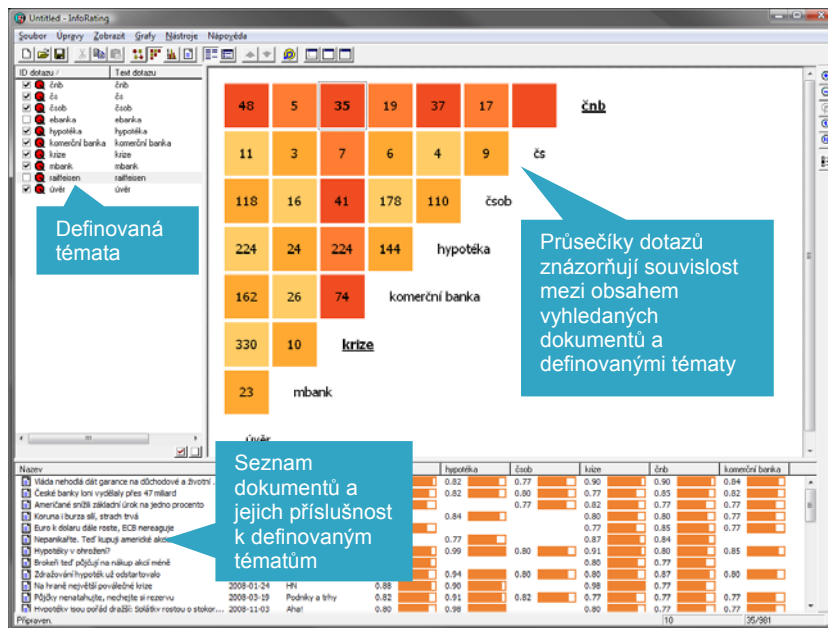
Pro zobrazení vyhledaných dokumentů nabízí Tovek Agent různé varianty přehledných výstupů v řadě běžných formátů (txt, html, xml).

### InfoRating

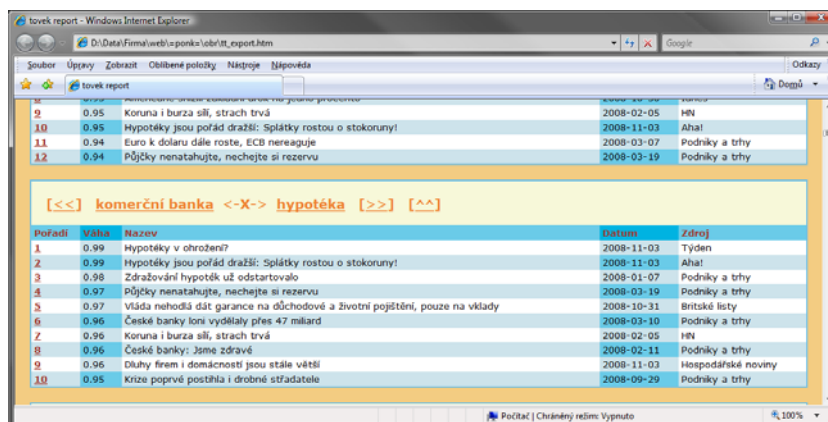
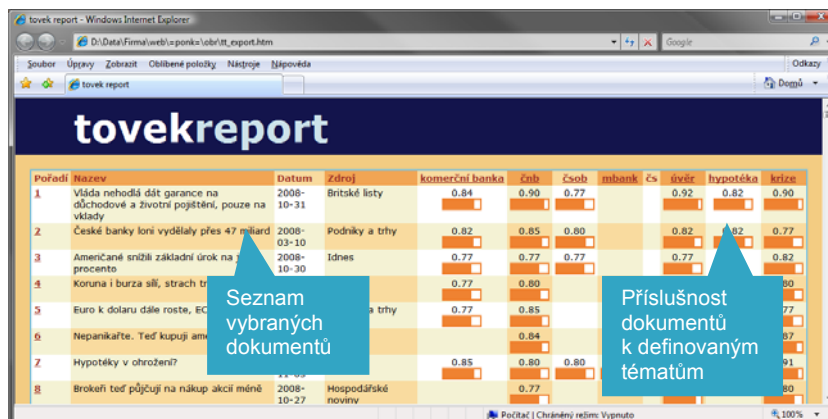
Uživatelé InfoRating umožňují provádět kontextovou analýzu vybraných dokumentů, která najde a znázorní souvislost mezi obsahem vyhledaných dokumentů a definovanými tématy. Výsledek je znázorněn ve formě přehledné matice, diagramu vazeb a grafů. InfoRating mohou uživatelé využít i pro zjišťování vztahů mezi jednotlivými tématy nebo pro tvorbu strukturovaných rešerší s křížovými referencemi.



Kontextová analýza v prostředí InfoRatingu, která znázorňuje souvislost mezi obsahem vyhledaných dokumentů a definovanými tématy



Části exportu vybraných dokumentů z kontextové analýzy – rešerše / report ve formátu html s křížovými referencemi

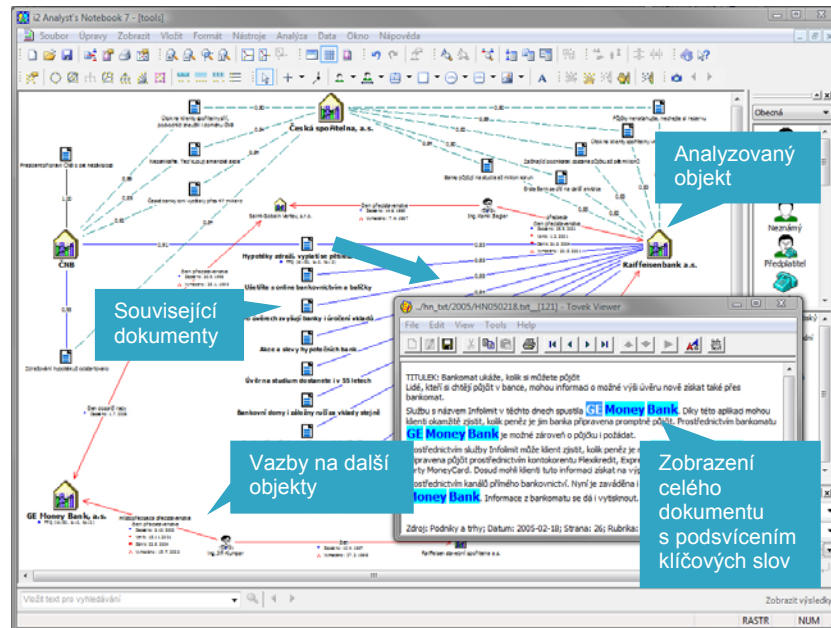




### Fulltext Plug-in pro Analyst's Notebook

S pomocí aplikace Fulltext Plug-in pro Analyst's Notebook mohou uživatelé zobrazit a analyzovat textové informace v Analyst's Notebooku, který je špičkovým produktem firmy i2 Ltd. pro vizuální analýzu. Fulltext Plug-in nabízí aktivní propojení mezi prvky diagramu v Analyst's Notebooku a informacemi uloženými v textových souborech. Umožňuje také využívat fulltextové metody vyhledávání přímo v prostředí Analyst's Notebooku.

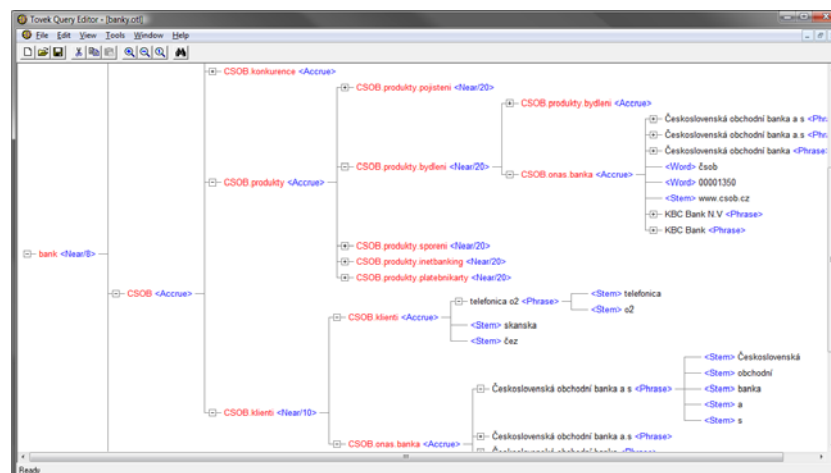
Propojení mezi prvky diagramu v Analyst's Notebooku a informacemi uloženými v textových souborech



### Query Editor

Query Editor je určen pokročilejším uživatelům - specialistům, kterým pomáhá vytvářet a ladit strukturované a náročné dotazy (témata) používané pro přesné vyhledávání ve velkých objemech dat. Tato témata umožňují specifikovat v podobě názorné stromové struktury přesně všechna slova, fráze a další vyhledávací prvky, které lze použít k popisu hledaného objektu.

Strukturovaný dotaz vytvořený specialistou s využitím dotazovacího jazyka v Query Editoru





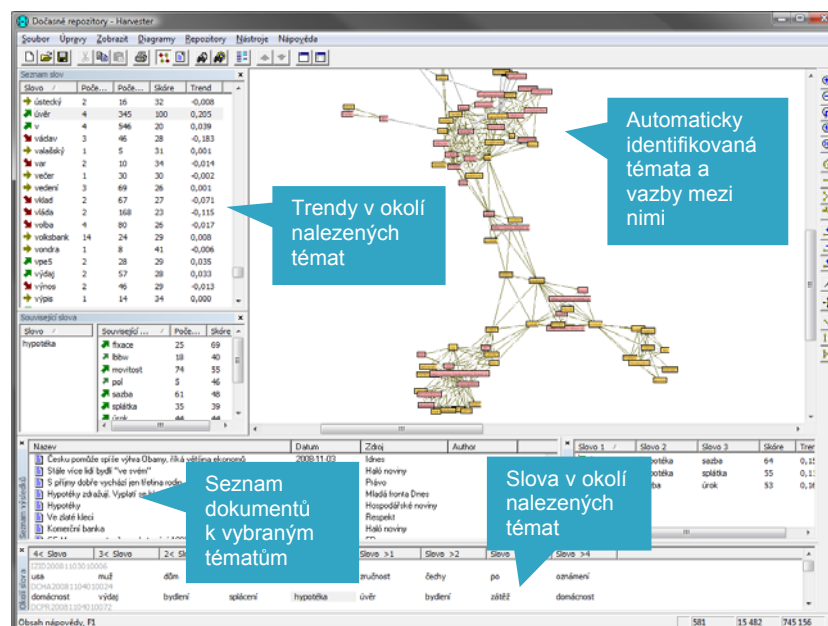
## Harvester

Uživatelům Harvester umožňuje provádět obsahovou analýzu nestructurovaných textů zejména pro účely:

- ▶ automatizovaného určení tématu dokumentu,
- ▶ výběru dokumentů s podobnými tématy,
- ▶ identifikaci nových témat v souborech dokumentů (objevování trendů).

Témata jsou identifikována na základě statistické analýzy výskytu blízkých dvojic a trojic vhodných slov, jejichž varianty spojení je možné graficky znázornit.

Obsahová analýza vytvořená Harvesterem, která automaticky identifikuje nová témata z nestructurovaných textů



## Přínosy a výhody

### Nabízejí všechny možnosti pokročilé technologie

Tovek Tools využívají špičkovou fulltextovou technologii, která zaručuje snadné, spolehlivé a velmi výkonné vyhledávání i ve velkých objemech dat. Přesnou formulaci dotazu umožňuje komplexní dotazovací jazyk. Pokročilé funkce jsou průběžně vylepšovány na základě požadavků a připomínek profesionálních uživatelů.

### Umožňují kombinovat více informačních zdrojů

Tovek Tools mohou být připojeny i k více vzdáleným Tovek Serverům najednou. Kromě lokálních zdrojů tak lze prohledávat a analyzovat i existující zdroje na těchto serverech a výsledky vyhledávání kombinovat do jednoho výstupu.

### Dokáží snadno vyhledávat dokumenty v různých jazycích

Fulltextový dotaz se může skládat z více dílčích dotazů odladěných vždy v daném jazyce. Každý dotaz je pak použit na dokumenty indexované v jednotlivých jazycích a výsledky vyhledávání jsou sloučeny do jednoho společného výstupu, se kterým lze dále pracovat.

**Poskytují široké možnosti analýzy textových informací**

Výsledky hledání mohou být dále analyzovány pomocí aplikací InfoRating a Harvester a přehledně graficky znázorněny. Uživatel tak může snadno odhalovat souvislosti nebo identifikovat nové trendy a témata.

**Zobrazují výstupy v přehledné formě**

Výsledky hledání nebo analýz mohou být zobrazeny v přehledné formě různých výstupních sestav a ukládány v různých formátech pro další využití.

**Typické oblasti využití**

Tovek Tools se nejčastěji využívají ve zpravodajství, ve výzkumu a vývoji, při vyšetřování a odhalování podvodů nebo mapování konkurenčního prostředí. V komerčním sektoru se využívají zejména v mediálních agenturách, u poskytovatelů informací nebo ve finančním sektoru v bankách a pojišťovnách. Ve veřejné správě se využívají hlavně ve vládních a veřejných institucích, na ministerstvech, v policejních složkách a v bezpečnostní a zpravodajské komunitě.

**Typičtí uživatelé**

Tovek Tools využívají běžní uživatelé i specialisté. Oběma uživatelským skupinám nabízíme školení, na kterých získají potřebné znalosti a dovednosti, které jim umožní plně využívat všechny funkce, které Tovek Tools nabízejí.

**Požadavky**

Tovek Tools jsou hardwarově nenáročnou desktopovou aplikací pro systém Microsoft Windows.

**Kontakt**

TOVEK, spol. s r.o.  
Chrudimská 1418/2, 130 00 Praha 3  
Tel.: +420 222 728 129  
Fax: +420 222 728 103  
E-mail: [info@tovek.cz](mailto:info@tovek.cz)  
Web: [www.tovek.cz](http://www.tovek.cz)